




<h1>보도자료</h1>	보도일시	2017. 12. 15.(금) 12:00	 통계청
	배포일시	2017. 12. 15.(금) 09:00	
	담당부서	통계서비스정책관 통계서비스기획과	
	담당자	과 장: 류제정(042-481-2377) 사 무 관: 김문숙(042-481-2420)	

- 통계로 보는 북한 -

2017 북한의 주요통계지표

- 통계청(청장 황수경)은 국내외 기관에 산재한 북한관련 통계를 수집하여 「2017년 북한의 주요통계지표」를 발간합니다.
 - 동 간행물은 북한의 경제·사회 실상에 대한 국민들의 이해를 돕고, 북한통계의 체계적인 관리를 위해 1995년부터 매년 발간하고 있습니다.
- 남북한의 통계를 비교한 주요 통계와 함께 자연환경, 인구, 경제총량, 남북한 교류 등 14개 부문 131개 통계표를 수록하고 있습니다.
 - 또한, 북한통계 이용자가 쉽게 이해할 수 있도록 북한의 ‘보건 의료, 교통, 농축수산물, 광물자원’ 등 12개 분야의 「북한통계 설명(분석)자료」도 함께 서비스하고 있습니다.
- 앞으로도 북한통계 수요에 부응하고, 다양한 분야에서 활용될 수 있도록 국내외 기관과 협업하여 북한통계 서비스를 확대할 계획입니다.

일 러 두 기

자료이용 시 주의사항

- 「북한의 주요통계지표」는 국내외 기관에 산재한 북한관련 통계를 수록하여 책으로 발간합니다.
- 북한의 주요통계지표는 대북 접근성 제약 등으로 일부 통계는 간접추정 방식으로 작성되었으므로 자료 해석 시 유의하시기 바랍니다.
- 배수, 단위, 증감률 등 계산 시 반올림하였을 경우 원시자료로 계산한 값과 일치하지 않을 수 있습니다.
- 통계수치 중 세목과 총계가 각각 반올림된 경우에는 세목의 합계와 총계가 일치하지 않을 수 있습니다.

북한통계 이용 방법

- 보도자료는 통계청 홈페이지(<http://kostat.go.kr>)
- 통계자료는 북한통계 홈페이지(<http://kosis.kr/bukhan>) 또는 국가통계포털 KOSIS(<http://kosis.kr>)
- 간행물은 2017년 12월 27일부터 온라인간행물(KOSIS > 온라인 간행물 > 통계종합간행물)로 이용할 수 있습니다.

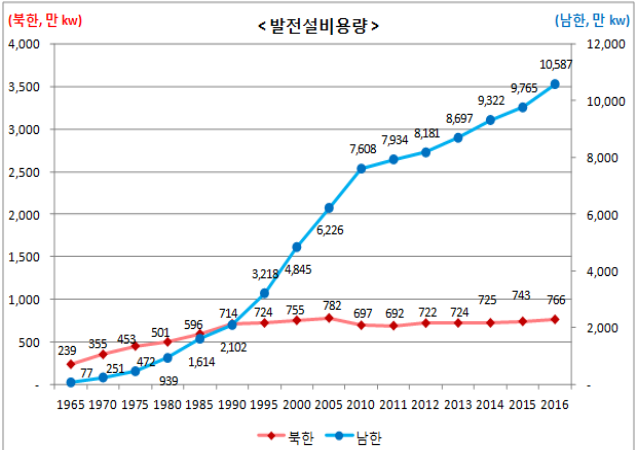
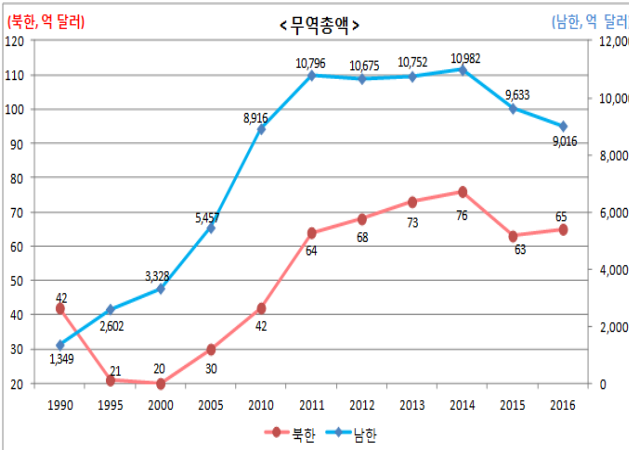
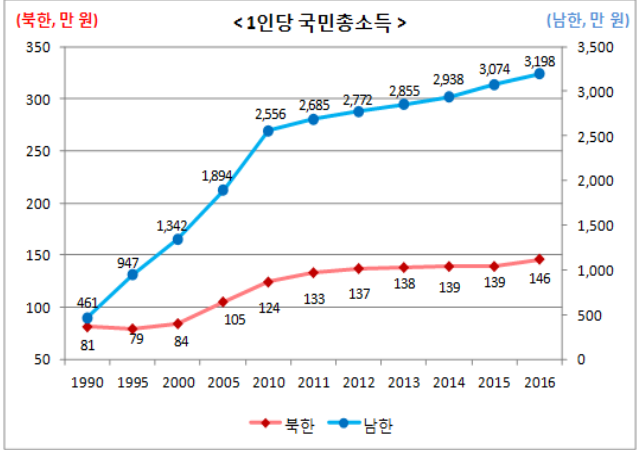
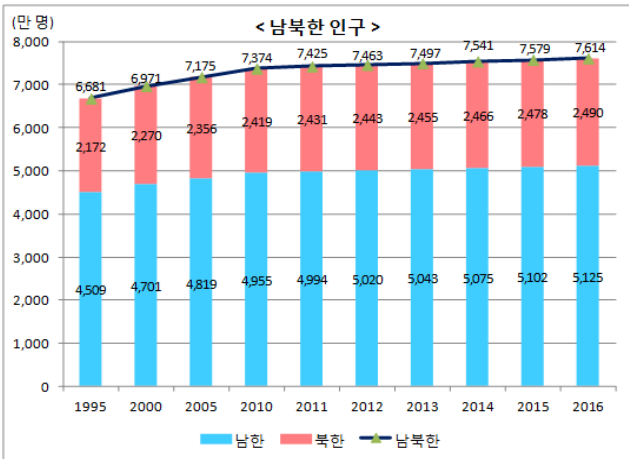
목 차

□ 북한의 주요통계지표(요약)	1
□ 북한의 주요통계지표	
1. 남북한 인구	2
2. 농수산업	3
3. 광공업 생산량	4
4. 경제 규모	5
5. 대외거래	6
6. 에너지	6
7. 사회간접자본	8
8. 이동전화 가입자 수	9
□ 통계표	10
◇ 부 록 「2017 북한의 주요통계지표」 수록 통계표명	23

북한의 주요통계지표(요약)

- 2016년 북한의 인구는 2,490만 명으로 남한 5,125만 명 대비 1/2 수준이고, 남북한 총인구는 7,614만 명으로 나타났음
- 2016년 북한의 국민총소득(GNI, 명목)은 36조 3,730억 원으로 남한 1,639조 665억 원 대비 1/45의 수준으로 나타났음
 - 북한의 1인당 국민총소득은 146만 원으로 남한 3,198만 원 대비 1/22 수준임
- 2016년 북한의 무역총액은 65억 달러로 남한 9,016억 달러 대비 1/138 수준으로 나타났음
- 2016년 북한의 발전설비용량은 766만 kw로 남한 1억 587만 kw 대비 1/14 수준으로 나타났음

〈 북한의 주요통계지표 〉



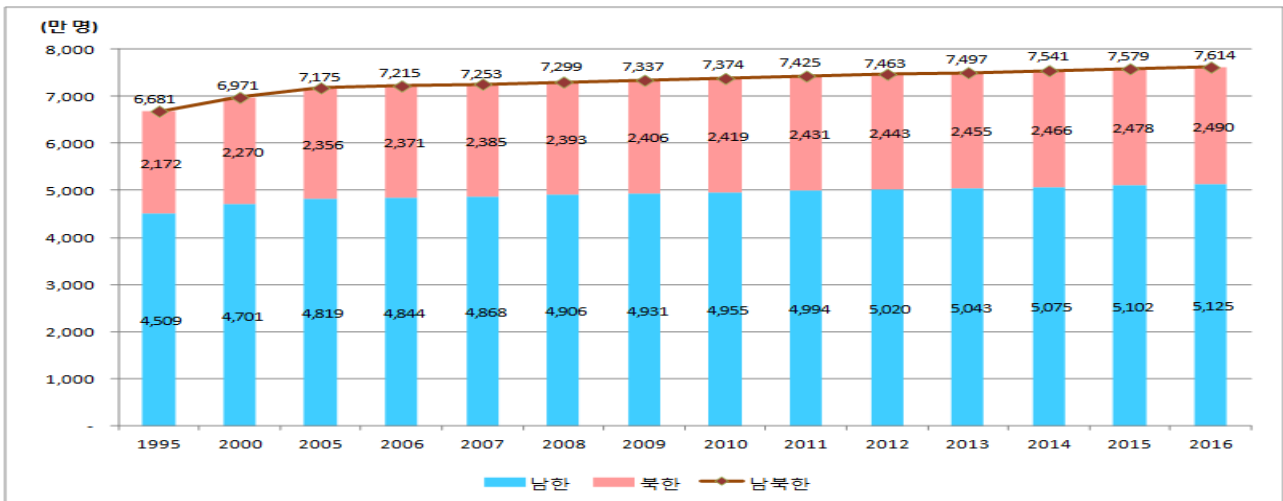
북한의 주요통계지표

1. 남북한 인구

가. 인구

□ 2016년 북한의 인구는 2,490만 명으로 남한 5,125만 명 대비 1/2 수준이고, 남북한 총인구는 7,614만 명으로 나타났음

< 북한과 남한의 인구 추이 >

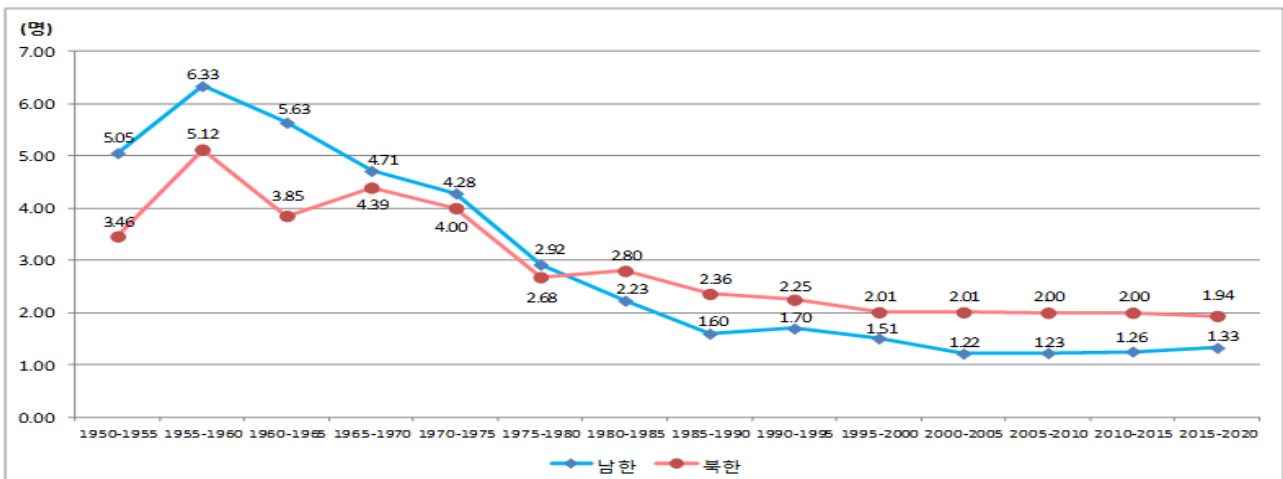


* 출처: 통계청

나. 합계 출산율

□ 2015~2020년 북한의 합계 출산율은 1.94명으로 남한의 1.33명 대비 0.61명이 많은 것으로 나타났음

< 북한과 남한의 합계 출산율 추이 >



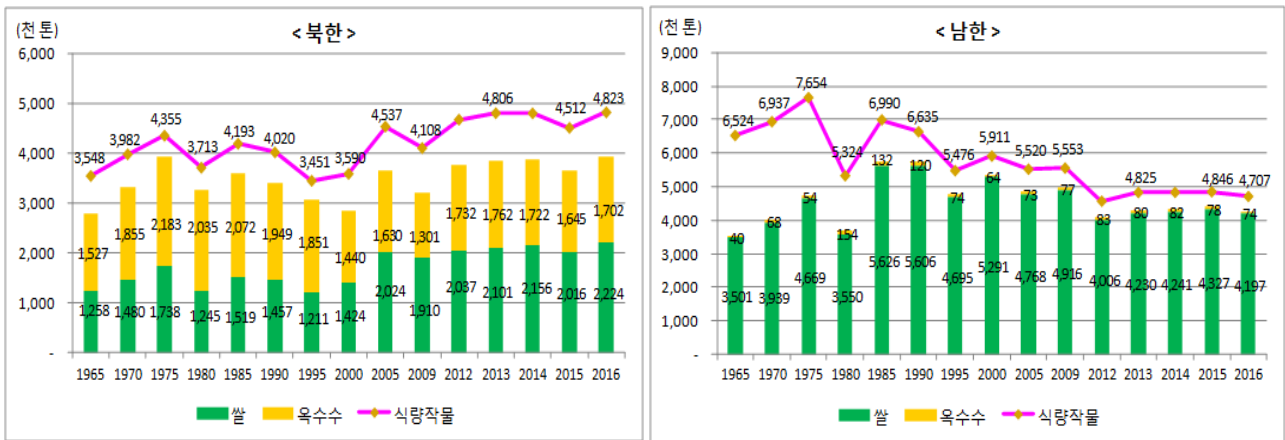
* 출처: UN 「World Population Prospects: The 2017 Revision」

2. 농수산업

가. 식량작물 생산량

- 2016년 북한의 식량작물 생산량은 482만 톤으로 남한 471만 톤과 비슷하게 나타났음
- 북한의 주요 식량작물 중 쌀은 222만 톤(46.1%), 옥수수는 170만 톤(35.3%)이고, 남한은 쌀이 420만 톤(89.2%)를 차지함

< 북한의 식량작물 생산량 추이 >

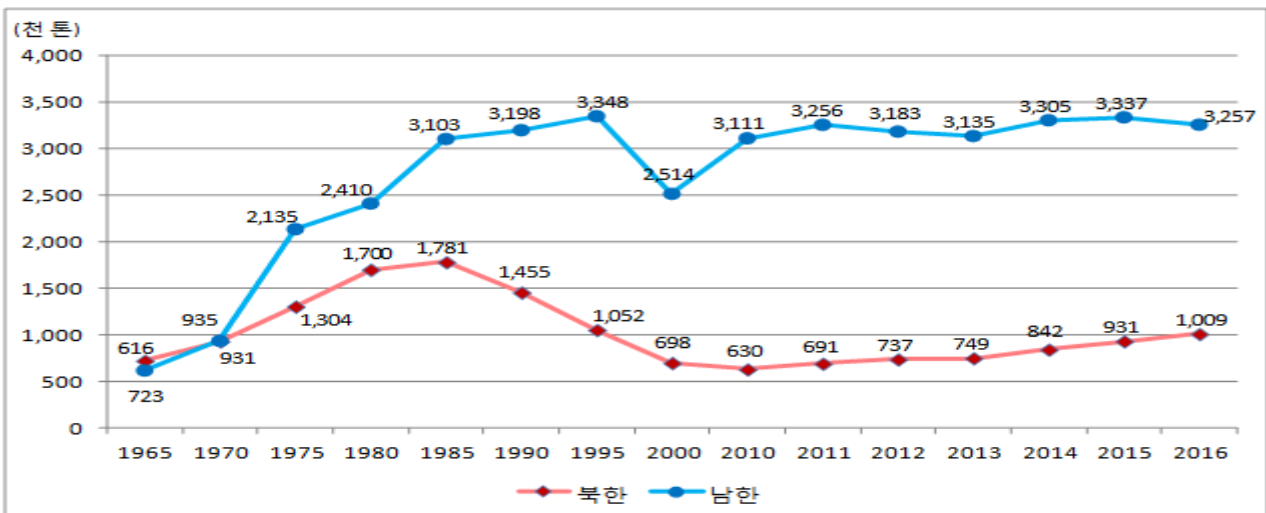


출처: 농촌진흥청, 통계청

나. 수산물 어획량

- 2016년 북한의 수산물 어획량은 101만 톤으로 남한 326만 톤 대비 1/3 수준으로 나타났음

< 수산물 어획량 추이 >

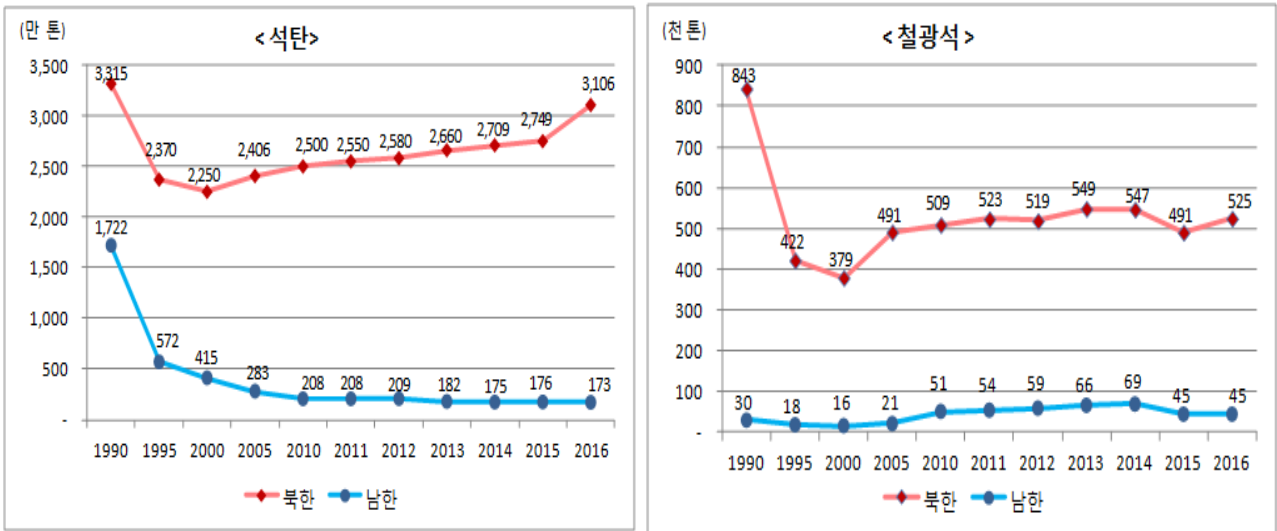


출처: 통계청

3. 광공업 생산량

□ 2016년 북한의 석탄 생산량은 3,106만 톤으로 남한의 18배, 철광석 생산량은 53만 톤으로 남한보다 12배 많은 것으로 나타났음

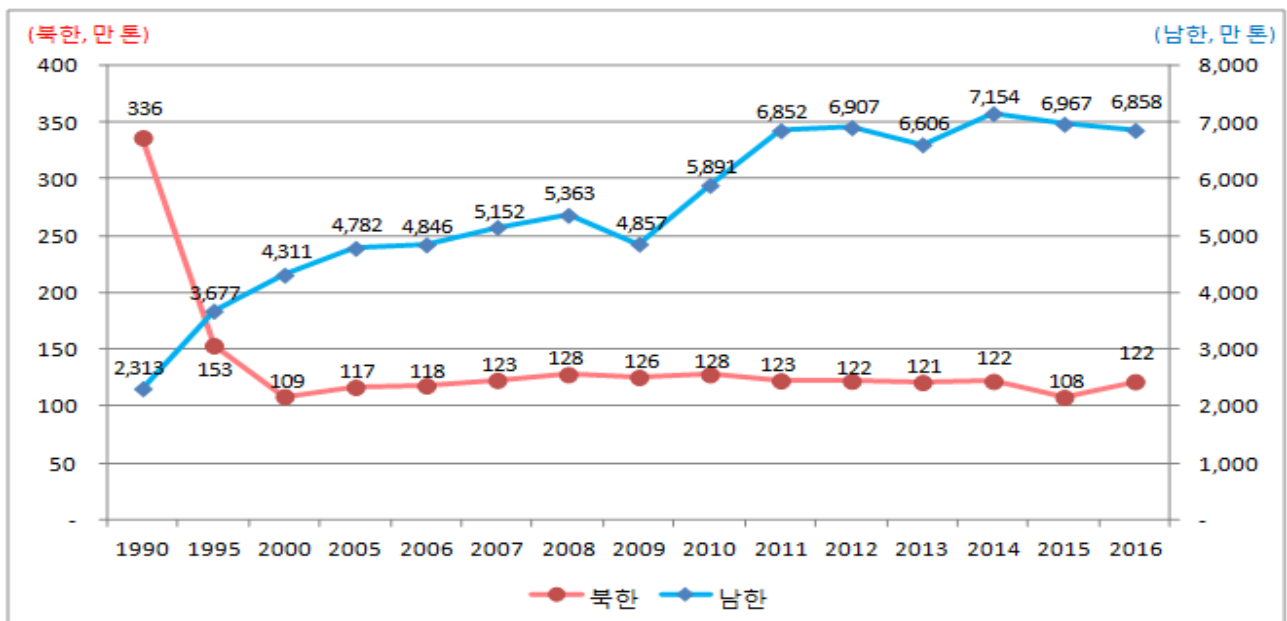
< 주요 광물 생산량 추이 >



출처: 대한석탄협회, 한국지질자원연구원, 통계청

□ 2016년 북한의 조강 생산량은 122만 톤으로 남한 6,858만 톤 대비 1/56 수준으로 나타났음

< 조강 생산량 추이 >

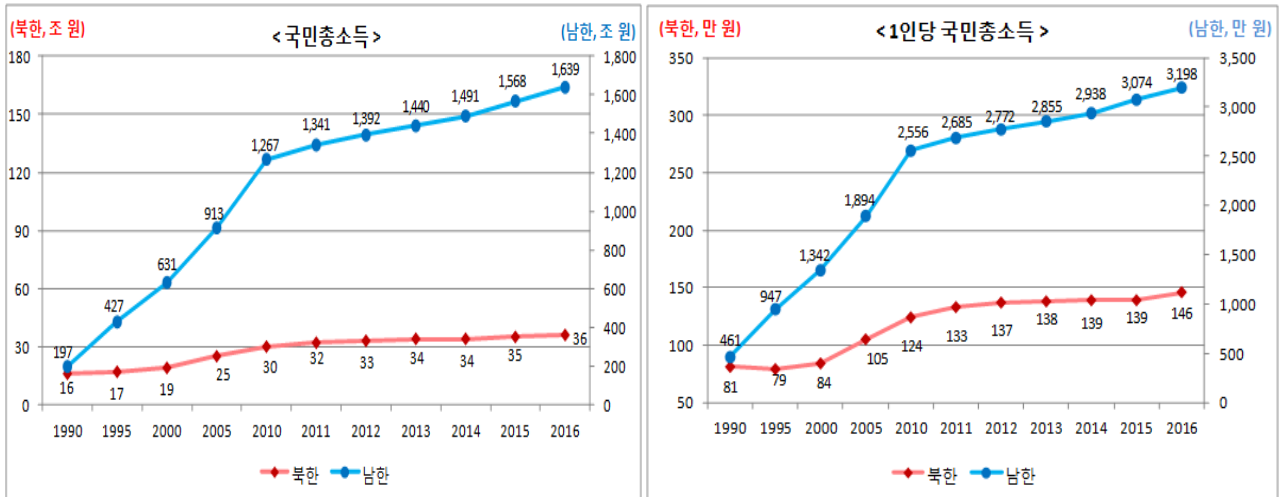


출처: 한국철강협회, 통계청

4. 경제 규모

- 2016년 북한의 국민총소득(GNI, 명목)은 36조 3,730억 원으로 남한 1,639조 665억 원 대비 1/45의 수준으로 나타났음
- 북한의 1인당 국민총소득은 146만 원으로 남한 3,198만 원 대비 1/22 수준임

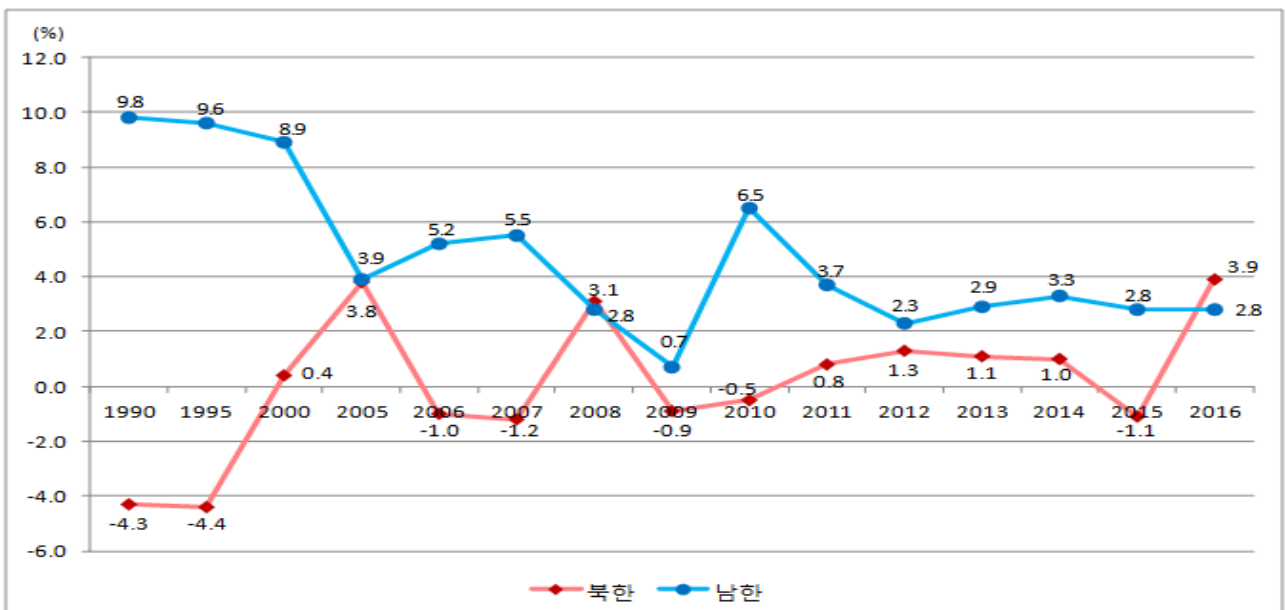
< 국민총소득(GNI) 추이 >



출처: 한국은행

- 2016년 북한의 경제성장률은 2015년 대비 3.9%, 남한은 2.8% 증가하였음

< 경제성장률 추이 >

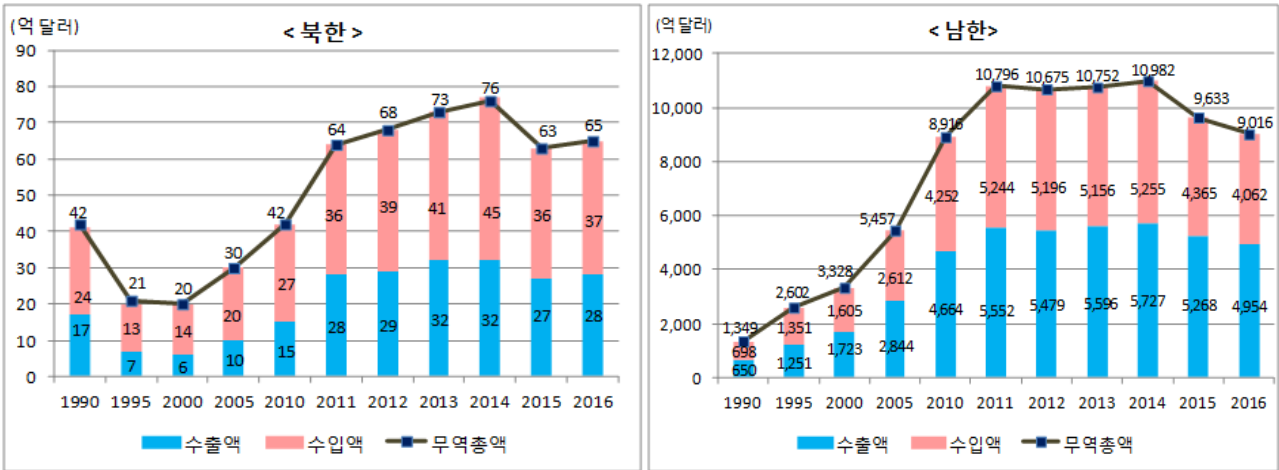


출처: 한국은행

5. 대외거래

- 2016년 북한의 무역총액은 65억 달러로 남한 9,016억 달러 대비 1/138 수준으로 나타났음
- 북한의 수출액은 28억 달러로 남한 4,954억 달러 대비 1/176 수준
- 북한의 수입액은 37억 달러로 남한 4,062억 달러 대비 1/109 수준

< 수출입액 추이 >



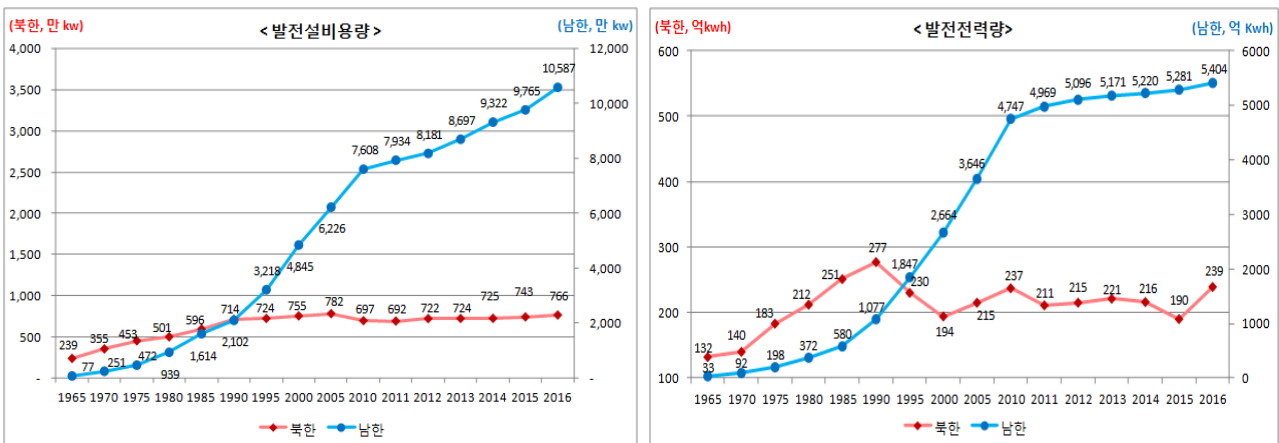
출처: 한국무역협회, KOTRA

6. 에너지

가. 발전 설비용량 및 전력량

- 2016년 북한의 발전설비용량은 766만 kw로 남한 1억 587만 kw 대비 1/14 수준으로 나타났음
- 발전전력량은 239억 kwh로 남한 5,404억 kwh 대비 1/23 수준

< 발전 설비용량 및 전력량 추이 >



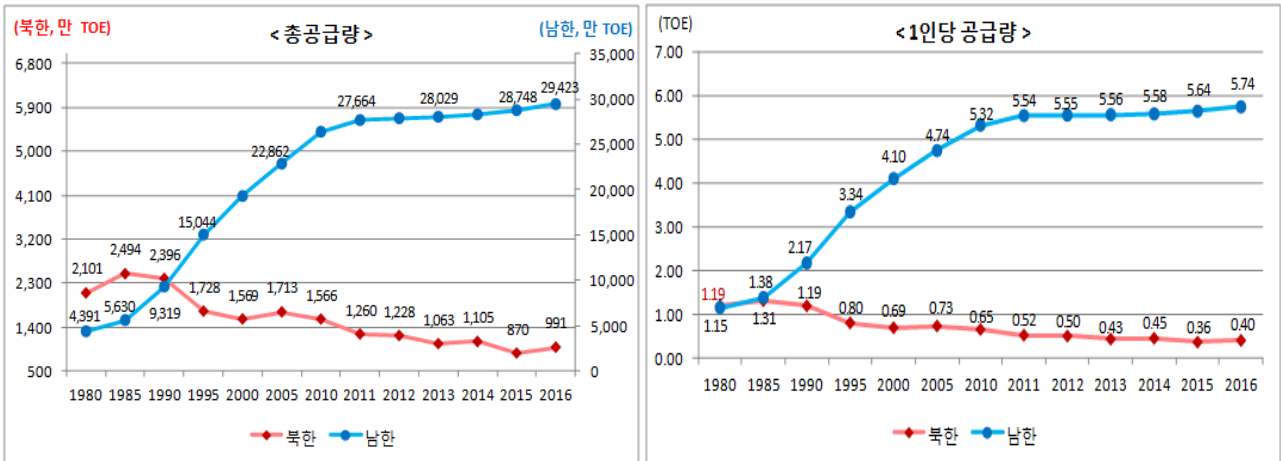
출처: 한국전력공사, 통계청

나. 1차 에너지 공급량

□ 2016년 북한의 1차 에너지 총 공급량은 991만 TOE로 남한 2억 9,423만 TOE 대비 1/30 수준으로 나타났음

○ 1인당 공급량은 0.40TOE로 남한 5.74TOE 대비 1/14 수준

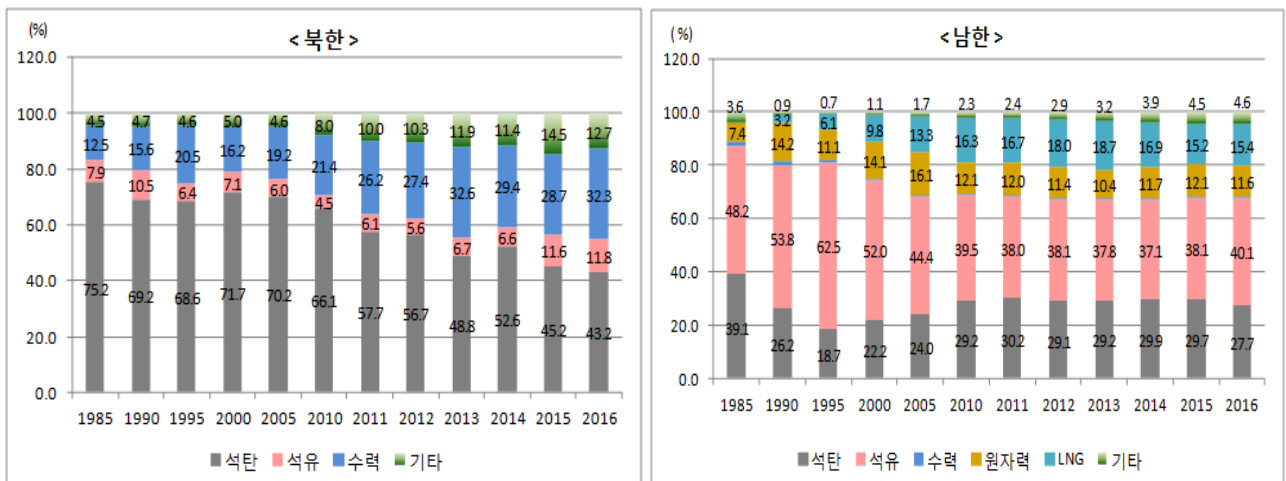
< 1차 에너지 총 공급량 및 1인당 공급량 추이 >



출처: 에너지경제연구원, 통계청

□ 2016년 북한의 1차 에너지 공급 비중은 석탄(43.2%)·수력(32.3%) 순이고, 남한은 석유(40.1%)·석탄(27.7%)·LNG(15.4%) 순으로 나타났음

< 1차 에너지 공급 비중 추이 >

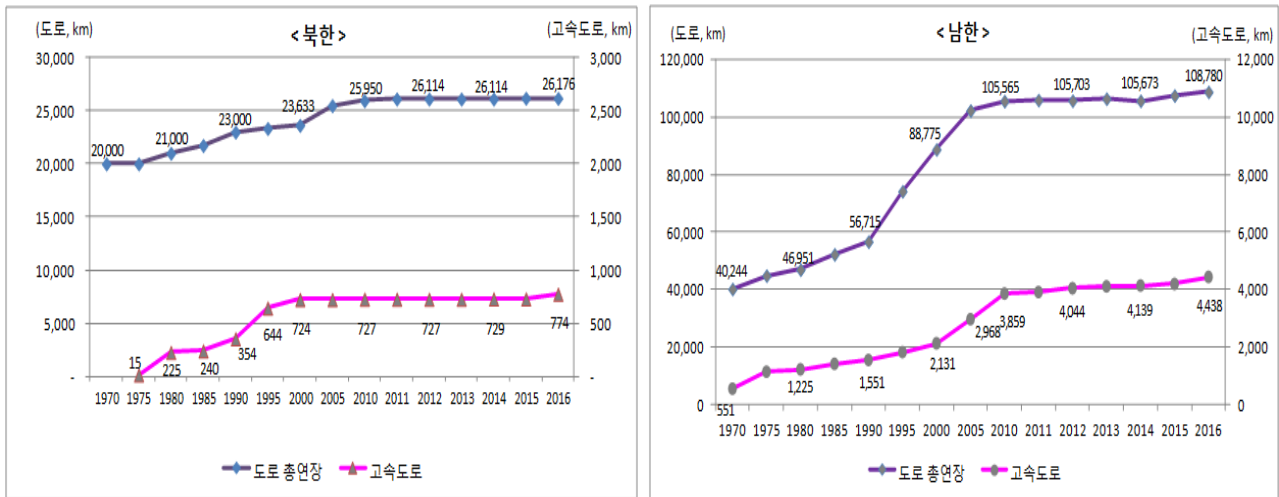


출처: 에너지경제연구원, 통계청

7. 사회간접자본

- 2016년 북한의 도로총연장 길이는 2만 6,176km로 남한 10만 8,780km 대비 1/4 수준으로 나타났음
- 북한의 고속도로 길이는 774km로 남한 4,438km 대비 1/6 수준

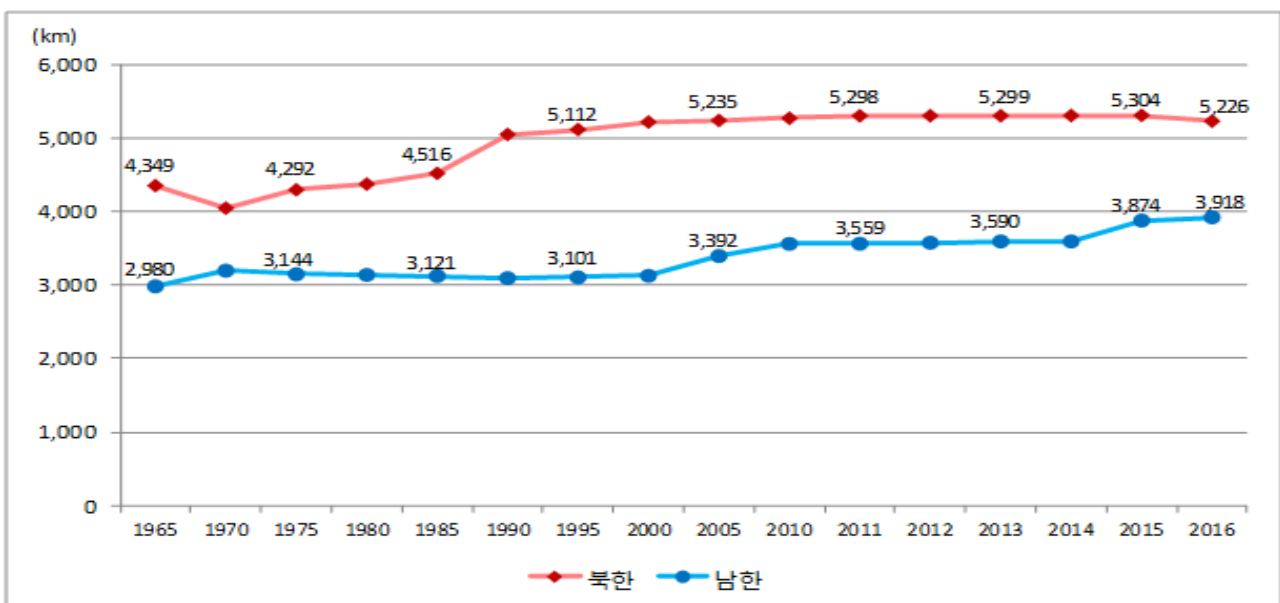
< 도로총연장 및 고속도로 추이 >



출처: 국토교통부, 통계청

- 북한의 철도총연장 길이는 5,226km로 남한 3,918km 대비 1.3배 긴 것으로 나타났음

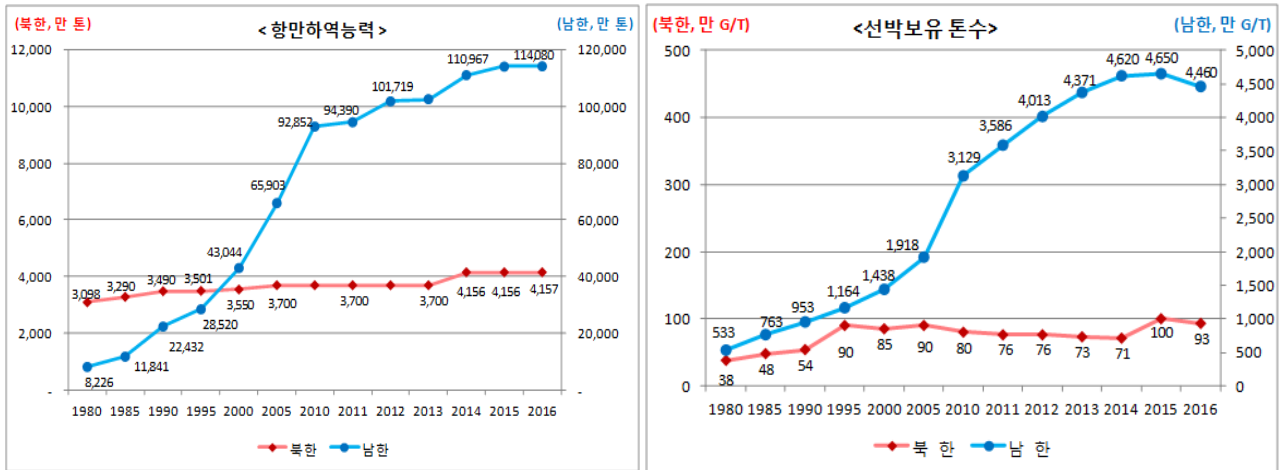
< 철도총연장 추이 >



출처: 한국철도공사, 통계청

- 2016년 북한의 항만하역능력은 4,157만 톤으로 남한 11억 4,080만 톤 대비 1/27 수준으로 나타났음
- 북한의 선박보유 톤수는 93만 G/T로 남한 4,460만 G/T 대비 1/48 수준

< 항만하역능력 및 선박보유 톤수 추이 >

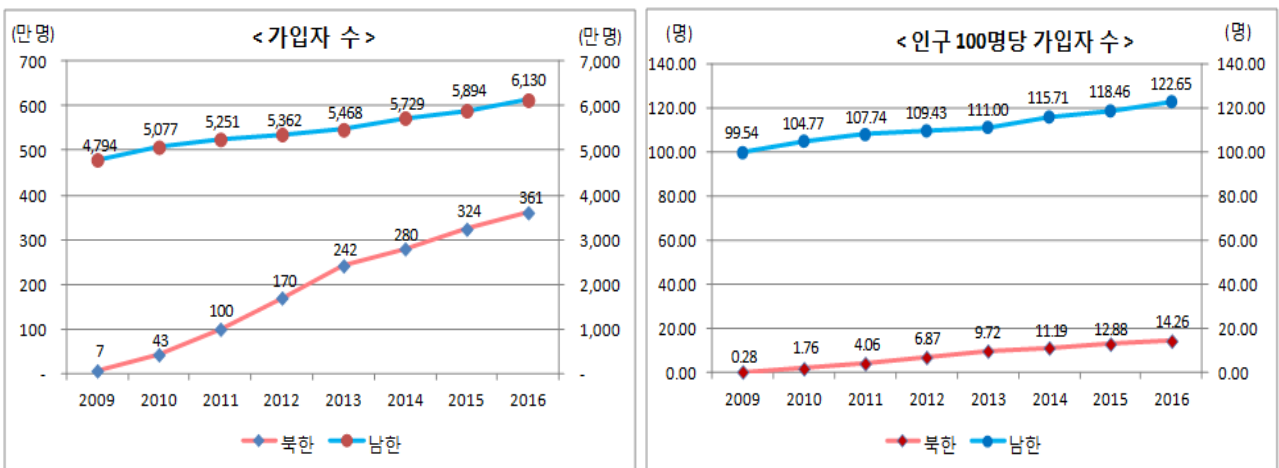


출처: 해양수산부, 통계청

8. 이동전화 가입자 수

- 2016년 북한의 이동전화 가입자 수는 361만 명으로 남한 6,130만 명 대비 1/17 수준으로 나타났음
- 북한의 인구 100명당 가입자 수는 14.26명으로 남한 122.65명 대비 1/9 수준

< 이동전화 가입자 수 추이 >



출처: ITU(International Telecommunication Union)

통 계 표

□ 북한의 주요통계지표 총괄	11
1. 남북한 인구	12
2. 농수산업	14
3. 광공업 생산량	16
4. 경제 규모	17
5. 대외거래	18
6. 에너지	19
7. 사회간접자본	20
8. 이동전화 가입자 수	22

북한의 주요통계지표 총괄

분 야		북한 (A)	남한 (B)	차이 (B/A)
1. 인구(천명)		24,897	51,246	2.1
2. 농수산업	식량작물(천 톤)	4,823	4,707	1.0
	쌀(천 톤)	2,224	4,197	1.9
	옥수수(천 톤)	1,702	74	1/23.0
	수산물어획량(천 톤)	1,009	3,257	3.2
3. 광공업	석탄(천 톤)	31,060	1,726	1/18.0
	철광석(천 톤)	5,249	445	1/11.8
	조강(천 톤)	1,218	68,575	56.3
4. 경제총량	국민총소득(십억 원)	36,373	1,639,067	45.1
	1인당 국민총소득(만 원)	146	3,198.4	21.9
5. 대외거래	무역총액(억 달러)	65.3	9,016.2	138.1
	수출액(억 달러)	28.2	4,954.3	175.7
	수입액(억 달러)	37.1	4,061.9	109.5
6. 에너지	발전설비용량(천 kw)	7,661	105,866	13.8
	발전전력량(억 kwh)	239	5,404	22.6
7. 사회간접 자본	도로총연장(km)	26,176	108,780	4.2
	고속도로(km)	774	4,438	5.7
	철도(km)	5,226	3,918	1/1.3
	항만하역능력(천 톤)	41,570	1,140,799	27.4
	선박보유 톤수(만 G/T)	93	4,460	48.0
8. 이동전화 가입자 수(천 명)		3,606	61,296	17.0
	인구 100명당 가입자 수(명)	14.26	122.65	8.6

1. 인구

가. 남북한 인구

(단위: 천 명)

	북한	남한	남북한
1993	21,103	44,195	65,298
1994	21,412	44,642	66,053
1995	21,715	45,093	66,808
1996	21,991	45,525	67,516
1997	22,208	45,954	68,162
1998	22,355	46,287	68,642
1999	22,507	46,617	69,123
2000	22,702	47,008	69,710
2001	22,902	47,370	70,272
2002	23,088	47,645	70,733
2003	23,254	47,892	71,147
2004	23,411	48,083	71,493
2005	23,561	48,185	71,746
2006	23,707	48,438	72,145
2007	23,849	48,684	72,532
2008	23,934	49,055	72,989
2009	24,062	49,308	73,370
2010	24,187	49,554	73,741
2011	24,308	49,937	74,245
2012	24,427	50,200	74,627
2013	24,545	50,429	74,974
2014	24,662	50,747	75,409
2015	24,779	51,015	75,794
2016	24,897	51,246	76,142

나. 합계 출산율

(단위: 명)

	북한	남한
1950-1955	3.46	5.05
1955-1960	5.12	6.33
1960-1965	3.85	5.63
1965-1970	4.39	4.71
1970-1975	4.00	4.28
1975-1980	2.68	2.92
1980-1985	2.80	2.23
1985-1990	2.36	1.60
1990-1995	2.25	1.70
1995-2000	2.01	1.51
2000-2005	2.01	1.22
2005-2010	2.00	1.23
2010-2015	2.00	1.26
2015-2020	1.94	1.33

2. 농수산업

가. 식량작물 생산량

(단위: 천 톤, %)

	북한					남한				
	식량 작물	쌀	비중	옥수 수	비중	식량 작물	쌀	비중	옥수 수	비중
1965	3,548	1,258	35.5	1,527	43.0	6,524	3,501	53.7	40	0.6
1970	3,982	1,480	37.2	1,855	46.6	6,937	3,939	56.8	68	1.0
1975	4,355	1,738	39.9	2,183	50.1	7,654	4,669	61.0	54	0.7
1980	3,713	1,245	33.5	2,035	54.8	5,324	3,550	66.7	154	2.9
1985	4,193	1,519	36.2	2,072	49.4	6,990	5,626	80.5	132	1.9
1990	4,020	1,457	36.2	1,949	48.5	6,635	5,606	84.5	120	1.8
1991	4,427	1,641	37.1	2,120	47.9	6,236	5,384	86.3	75	1.2
1992	4,268	1,531	35.9	2,112	49.5	6,206	5,331	85.9	92	1.5
1993	3,884	1,317	33.9	1,963	50.5	5,574	4,750	85.2	82	1.5
1994	4,125	1,502	36.4	2,138	51.8	5,744	5,060	88.1	89	1.5
1995	3,451	1,211	35.1	1,851	53.6	5,476	4,695	85.7	74	1.4
1996	3,690	1,340	36.3	1,976	53.6	6,145	5,323	86.6	72	1.2
1997	3,489	1,503	43.1	1,599	45.8	6,143	5,450	88.7	87	1.4
1998	3,886	1,461	37.6	1,947	50.1	5,759	5,097	88.5	80	1.4
1999	4,222	1,629	38.6	1,924	45.6	6,000	5,263	87.7	79	1.3
2000	3,590	1,424	39.7	1,440	40.1	5,911	5,291	89.5	64	1.1
2001	3,946	1,680	42.6	1,588	40.2	6,200	5,515	89.0	57	0.9
2002	4,134	1,734	41.9	1,636	39.6	5,596	4,927	88.0	73	1.3
2003	4,253	1,720	40.4	1,710	40.2	5,004	4,451	88.9	70	1.4
2004	4,311	1,795	41.6	1,674	38.8	5,669	5,000	88.2	78	1.4
2005	4,537	2,024	44.6	1,630	35.9	5,520	4,768	86.4	73	1.3
2006	4,484	1,895	42.3	1,751	39.0	5,300	4,680	88.3	65	1.2
2007	4,005	1,527	38.1	1,587	39.6	5,034	4,408	87.6	84	1.7
2008	4,306	1,858	43.1	1,544	35.9	5,498	4,843	88.1	93	1.7
2009	4,108	1,910	46.5	1,301	31.7	5,553	4,916	88.5	77	1.4
2010	-	-	-	-	-	4,836	4,295	88.8	74	1.5
2011	-	-	-	-	-	4,775	4,224	88.5	74	1.5
2012	4,676	2,037	43.6	1,732	37.0	4,565	4,006	87.8	83	1.8
2013	4,806	2,101	43.7	1,762	36.7	4,825	4,230	87.7	80	1.7
2014	4,802	2,156	44.9	1,722	35.9	4,828	4,241	87.8	82	1.7
2015	4,512	2,016	44.7	1,645	36.5	4,846	4,327	89.3	78	1.6
2016	4,823	2,224	46.1	1,702	35.3	4,707	4,197	89.2	74	1.6

나. 수산물 어획량

(단위: 천 톤, %)

	북한		남한	
	어획량	증감률	어획량	증감률
1965	723	5.2	616	18.0
1970	931	5.2	935	8.4
1975	1,304	6.9	2,135	5.4
1980	1,700	0.0	2,410	-0.5
1985	1,781	-20.1	3,103	6.6
1990	1,455	-9.7	3,198	-3.7
1991	1,200	-17.5	2,906	-9.1
1992	1,141	-4.9	3,201	10.1
1993	1,089	-4.6	3,336	4.2
1994	998	-8.4	3,477	4.2
1995	1,052	5.4	3,348	-3.7
1996	876	-16.7	3,248	-3.0
1997	651	-25.7	3,244	-0.1
1998	627	-3.7	2,835	-12.6
1999	664	5.9	2,911	2.7
2000	698	5.1	2,514	-13.6
2001	746	6.9	2,665	6.0
2002	805	7.9	2,476	-7.1
2003	835	3.7	2,487	0.4
2004	1,169	40.0	2,519	1.3
2005	909	-22.2	2,714	7.7
2006	923	1.5	3,032	11.7
2007	861	-6.7	3,275	8.0
2008	830	-3.6	3,361	2.6
2009	663	-20.1	3,182	-5.3
2010	630	-5.0	3,111	-2.3
2011	691	9.7	3,256	4.7
2012	737	6.7	3,183	-2.2
2013	749	1.6	3,135	-1.5
2014	842	12.4	3,305	5.4
2015	931	10.6	3,337	1.0
2016	1,009	8.4	3,257	-2.4

3. 광공업 생산량

(단위: 천 톤)

	석탄		철광석		조강	
	북한	남한	북한	남한	북한	남한
1965	17,860	10,248	5,800	735	-	-
1970	13,240	12,394	5,200	571	-	-
1975	20,850	17,593	7,500	644	-	-
1980	30,270	18,624	8,300	619	-	-
1985	37,500	22,543	9,800	668	-	-
1990	33,150	17,217	8,430	298	3,364	23,125
1991	31,100	15,058	8,168	222	3,168	26,001
1992	29,200	11,970	5,746	222	1,793	28,055
1993	27,100	9,443	4,763	219	1,859	33,026
1994	25,400	7,438	4,586	191	1,728	33,745
1995	23,700	5,720	4,221	184	1,534	36,772
1996	21,000	4,951	3,440	221	1,208	38,903
1997	20,600	4,514	2,910	296	1,016	42,554
1998	18,600	4,361	2,890	238	945	39,896
1999	21,200	4,197	3,786	188	1,243	41,042
2000	22,500	4,150	3,793	163	1,086	43,107
2001	23,100	3,817	4,208	23	1,062	43,852
2002	21,900	3,318	4,078	157	1,038	45,390
2003	22,300	3,299	4,433	174	1,093	46,310
2004	22,800	3,191	4,579	226	1,068	47,521
2005	24,060	2,832	4,913	213	1,168	47,820
2006	24,680	2,833	5,041	227	1,181	48,455
2007	24,100	2,886	5,130	291	1,229	51,517
2008	25,060	2,773	5,316	366	1,279	53,625
2009	25,500	2,519	4,955	455	1,255	48,572
2010	25,000	2,084	5,093	513	1,279	58,914
2011	25,500	2,084	5,232	542	1,225	68,519
2012	25,800	2,094	5,190	593	1,222	69,073
2013	26,600	1,815	5,486	663	1,210	66,061
2014	27,090	1,748	5,471	693	1,220	71,543
2015	27,490	1,764	4,906	445	1,079	69,670
2016	31,060	1,726	5,249	445	1,218	68,575

4. 경제 규모

	국민총소득 (GNI, 명목, 십억 원)		1인당 총소득 (만 원)		경제성장률 (%)	
	북한	남한	북한	남한	북한	남한
1990	16,407.3	197,414.7	81.1	460.5	-4.3	9.8
1991	16,766.7	238,470.3	81.8	550.8	-4.4	10.4
1992	16,446.6	272,708.5	79.1	623.4	-7.1	6.2
1993	16,430.5	309,371.3	77.9	700.0	-4.5	6.8
1994	17,025.5	364,789.3	79.5	817.2	-2.1	9.2
1995	17,169.5	427,012.2	79.1	947.0	-4.4	9.6
1996	17,255.5	479,122.5	78.5	1,052.4	-3.4	7.6
1997	16,814.2	527,077.3	75.7	1,147.0	-6.5	5.9
1998	17,597.2	517,262.1	78.7	1,117.5	-0.9	-5.5
1999	18,741.0	570,154.8	83.3	1,223.1	6.1	11.3
2000	18,977.9	630,614.3	83.6	1,341.5	0.4	8.9
2001	20,287.0	683,447.1	88.6	1,442.8	3.8	4.5
2002	21,330.7	758,862.6	92.4	1,592.8	1.2	7.4
2003	21,946.6	807,778.0	94.4	1,686.7	1.8	2.9
2004	23,767.1	874,238.7	101.5	1,818.2	2.1	4.9
2005	24,791.6	912,608.6	105.2	1,894.0	3.8	3.9
2006	24,429.2	962,446.6	103.0	1,987.0	-1.0	5.2
2007	24,826.8	1,040,091.8	104.1	2,136.4	-1.2	5.5
2008	27,347.2	1,104,414.3	114.3	2,251.4	3.1	2.8
2009	28,634.6	1,148,981.8	119.0	2,330.2	-0.9	0.7
2010	30,048.7	1,266,579.8	124.2	2,556.0	-0.5	6.5
2011	32,438.3	1,340,529.8	133.4	2,684.5	0.8	3.7
2012	33,479.0	1,391,595.5	137.1	2,772.1	1.3	2.3
2013	33,844.0	1,439,644.4	137.9	2,854.8	1.1	2.9
2014	34,236.0	1,490,763.9	138.8	2,937.7	1.0	3.3
2015	34,512.0	1,568,383.1	139.3	3,074.4	-1.1	2.8
2016	36,373.0	1,639,066.5	146.0	3,198.4	3.9	2.8

5. 대외거래

(단위: 억 달러)

	북한			남한		
	무역총액	수출액	수입액	무역총액	수출액	수입액
1990	41.7	17.3	24.4	1,348.6	650.2	698.4
1991	25.8	9.5	16.4	1,533.9	718.7	815.2
1992	25.6	9.3	16.2	1,584.1	766.3	817.8
1993	26.5	9.9	16.6	1,660.4	822.4	838.0
1994	21.0	8.6	12.4	1,983.6	960.1	1,023.5
1995	20.5	7.4	13.2	2,601.8	1,250.6	1,351.2
1996	19.8	7.3	12.5	2,800.5	1,297.2	1,503.4
1997	21.8	9.0	12.7	2,807.8	1,361.6	1,446.2
1998	14.4	5.6	8.8	2,255.9	1,323.1	932.8
1999	14.8	5.1	9.6	2,634.4	1,436.9	1,197.5
2000	19.7	5.6	14.1	3,327.5	1,722.7	1,604.8
2001	22.7	6.5	16.2	2,915.4	1,504.4	1,411.0
2002	22.6	7.3	15.3	3,146.0	1,624.7	1,521.3
2003	23.9	7.8	16.1	3,726.4	1,938.2	1,788.3
2004	28.6	10.2	18.4	4,783.1	2,538.4	2,244.6
2005	30.0	10.0	20.0	5,456.6	2,844.2	2,612.4
2006	30.0	9.5	20.5	6,348.5	3,254.6	3,093.8
2007	29.4	9.2	20.2	7,283.3	3,714.9	3,568.5
2008	38.2	11.3	26.9	8,572.8	4,220.1	4,352.7
2009	34.1	10.6	23.5	6,866.2	3,635.3	3,230.8
2010	41.7	15.1	26.6	8,916.0	4,663.8	4,252.1
2011	63.6	27.9	35.7	10,796.3	5,552.1	5,244.1
2012	68.1	28.8	39.3	10,674.5	5,478.7	5,195.8
2013	73.4	32.2	41.3	10,752.2	5,596.3	5,155.9
2014	76.1	31.6	44.5	10,981.8	5,726.6	5,255.1
2015	62.5	27.0	35.6	9,632.6	5,267.6	4,365.0
2016	65.3	28.2	37.1	9,016.2	4,954.3	4,061.9

6. 에너지

(단위: 천 kw, 억 kwh)

	발전설비용량		발전전력량	
	북한	남한	북한*	남한
1965	2,385	769	132	33
1970	3,550	2,508	140	92
1975	4,530	4,720	183	198
1980	5,010	9,391	212	372
1985	5,960	16,137	251	580
1990	7,142	21,021	277	1,077
1991	7,142	21,111	263	1,186
1992	7,142	24,120	247	1,310
1993	7,142	27,654	221	1,444
1994	7,237	28,750	231	1,650
1995	7,237	32,184	230	1,847
1996	7,387	35,715	213	2,055
1997	7,387	41,042	193	2,244
1998	7,387	43,406	170	2,153
1999	7,387	46,978	186	2,393
2000	7,552	48,451	194	2,664
2001	7,752	50,859	202	2,852
2002	7,772	53,801	190	3,065
2003	7,772	56,053	196	3,225
2004	7,772	59,961	206	3,421
2005	7,822	62,258	215	3,646
2006	7,822	65,514	225	3,812
2007	7,952	68,268	236	4,031
2008	7,497	72,491	255	4,224
2009	6,928	73,470	235	4,336
2010	6,968	76,078	237	4,747
2011	6,920	79,342	211	4,969
2012	7,220	81,806	215	5,096
2013	7,243	86,969	221	5,171
2014	7,253	93,216	216	5,220
2015	7,427	97,649	190	5,281
2016	7,661	105,866	239	5,404

* 발전전력량: 북한은 공급량임

7. 사회간접자본

가. 도로총연장

(단위: km)

	북한			남한		
	도로 총연장	고속도로	철도	도로 총연장	고속도로	철도
1965	20,000	-	4,349	28,145	-	2,980
1970	20,000	-	4,043	40,244	551	3,193
1975	20,000	15	4,292	44,885	1,142	3,144
1980	21,000	225	4,370	46,951	1,225	3,135
1985	21,735	240	4,516	52,264	1,415	3,121
1990	23,000	354	5,045	56,715	1,551	3,091
1991	23,000	354	5,059	58,088	1,597	3,091
1992	23,219	524	5,096	58,847	1,600	3,092
1993	23,219	524	5,112	61,296	1,602	3,098
1994	23,219	524	5,112	73,833	1,650	3,101
1995	23,339	644	5,112	74,237	1,825	3,101
1996	23,369	682	5,112	82,342	1,886	3,120
1997	23,377	682	5,214	84,968	1,889	3,118
1998	23,407	682	5,214	86,990	1,996	3,125
1999	23,479	682	5,214	87,534	2,040	3,119
2000	23,633	724	5,214	88,775	2,131	3,123
2001	23,963	724	5,224	91,396	2,637	3,125
2002	24,449	724	5,235	96,037	2,778	3,129
2003	24,879	724	5,235	97,253	2,778	3,140
2004	25,185	724	5,235	100,278	2,923	3,374
2005	25,495	724	5,235	102,293	2,968	3,392
2006	25,544	724	5,235	102,061	3,103	3,392
2007	25,600	724	5,242	103,340	3,368	3,399
2008	25,800	752	5,242	104,236	3,447	3,391
2009	25,854	727	5,242	104,983	3,776	3,378
2010	25,950	727	5,265	105,565	3,859	3,557
2011	26,110	727	5,298	105,931	3,913	3,559
2012	26,114	727	5,299	105,703	4,044	3,572
2013	26,114	727	5,299	106,414	4,111	3,590
2014	26,114	729	5,302	105,673	4,139	3,590
2015	26,183	729	5,304	107,527	4,193	3,874
2016	26,176	774	5,226	108,780	4,438	3,918

나. 항만하역능력 및 선박보유 톤수

(단위: 천 톤, 만 G/T)

	북한		남한	
	항만하역능력	선박보유톤수	항만하역능력	선박보유톤수
1980	30,980	38	82,261	533
1985	32,900	48	118,413	763
1990	34,900	54	224,323	953
1991	34,900	60	248,365	965
1992	35,010	85	257,650	982
1993	35,010	88	267,677	1,033
1994	35,010	89	274,831	1,101
1995	35,010	90	285,200	1,164
1996	35,010	92	295,257	1,274
1997	35,010	95	357,351	1,300
1998	35,010	72	416,254	1,192
1999	35,010	79	417,561	1,311
2000	35,500	85	430,437	1,438
2001	35,500	85	469,535	1,471
2002	35,500	81	486,889	1,530
2003	35,500	88	510,159	1,471
2004	36,900	90	523,487	1,671
2005	37,000	90	659,030	1,918
2006	37,000	90	690,891	1,853
2007	37,000	90	737,456	2,414
2008	37,000	86	768,477	2,476
2009	37,000	84	812,635	2,680
2010	37,000	80	928,524	3,129
2011	37,000	76	943,900	3,586
2012	37,000	76	1,017,190	4,013
2013	37,000	73	1,024,977	4,371
2014	41,560	71	1,109,669	4,620
2015	41,560	100	1,139,693	4,650
2016	41,570	93	1,140,799	4,460

8. 이동전화 가입자 수

(단위: 천 명, 명)

	북한		남한	
	가입자 수	인구 100명당 가입자 수	가입자 수	인구 100명당 가입자 수
2000	-	-	26,816	58.33
2001	-	-	29,046	62.88
2002	-	-	32,342	69.71
2003	-	-	33,592	72.10
2004	-	-	36,586	78.17
2005	-	-	38,342	81.52
2006	-	-	40,197	85.00
2007	-	-	44,369	93.27
2008	-	-	45,607	95.28
2009	69	0.28	47,944	99.54
2010	432	1.76	50,767	104.77
2011	1,000	4.06	52,507	107.74
2012	1,700	6.87	53,624	109.43
2013	2,420	9.72	54,681	111.00
2014	2,800	11.19	57,290	115.71
2015	3,240	12.88	58,935	118.46
2016	3,606	14.26	61,296	122.65

부문		통계표 구성	통계표
1	자연환경	남북의 위치, 영토의 이용, 행정구역, 북한의 행정구역명, 지역별 면적, 평균기온, 연간 강수량, 멸종위기 야생 생물, CO ₂ 배출량	9
2	인구	남북한 인구, 인구밀도, 성별인구 및 성비, 분단이후 출생인구, 15~49세 여성인구 수 및 비율, 합계출산율, 영아사망률(출생아 천명당), 주요 도시인구, 도시화율, 합계출산율, 영아사망율(출생아 천명당), 5세이하 사망자(출생아 천명당), 성별 사망자 수, 주요도시 인구, 경제활동인구 및 경제활동참가율, 주택의 형태별 가구수	13
3	농림수산업	농업생산지수, 농가인구 및 농가인구비율, 농가호수 및 호당경지면적, 농업 생산성지표, 경지면적의 구성, 경지면적 및 식량작물 재배면적, 식량작물생산량, 주요 곡물생산량, 곡물 생산량(조곡기준), 콩(대두)생산량, 근근작물 생산량(생서 기준), 기타 식량작물 생산량, 채소류 생산량, 과일류 생산량, 밤 생산량, 원목 생산량, 연료목 생산량, 누에고치 생산량, 섬유작물 생산량, 가축사육, 소/돼지 고기 생산량, 계란 및 우유생산량, 수산물 어획량	23
4	광공업	광공업생산지수, 북한의 주요 광종 광산 수, 북한의 주요 광종 매장량, 석탄 및 철광석 생산량, 조강 생산량, 철강공업 생산능력, 비철금속 생산량, 북한의 직물 생산량, 화학섬유 생산능력 및 생산량, 화학비료 생산능력 및 생산량, 북한의 판유리 생산량, 시멘트 생산량, 자동차 생산량 및 선박 건조량	13
5	대외거래	무역총액, 수출입액, 주요국별 수출입액, 주요국별 교역비중 변화추이, 북한의 품목별 수출입액, 북한의 주요국별/품목별 수출입액, 대미환율	7
6	경제총량	국민총소득(GNI) 및 경제성장률, 산업별 성장률, 경제활동별 국내총생산(기준년가격), 경제활동별 국내총생산(당해년가격), 산업구조	5
7	사회간접자본	철도 총연장, 전철 총연장 및 전철화율, 지하철 총연장, 철도차량 보유대수, 도로 총연장 및 고속도로 길이, 자동차등록 및 항공기 보유대수, 항만 하역능력, 선박 보유톤수	8
8	교육	교육체계, 교육기관수, 학생수, 인구 만명당 대학생수	4
9	에너지	원유수입량 및 정제능력, 1차 에너지 공급, 1차 에너지 총공급량 및 1인당 공급량, 무연탄 수출입, 발전설비용량, 발전전력량	6
10	보건	남북한 기대수명, 의사 . 약사 수, 진료료활동 종사자수, 1인 1일당 영양공급량	4
11	남북한 교류	북한 방문, 남한 방문, 분야별 북한 방문자 수 및 건수, 육로출경, 남북 차량 왕래 현황, 남북 선박 왕래 현황, 남북 항공기 왕래 현황, 북한이탈주민 입국자 수, 국군포로 귀환, 이산가족 교류, 금강산/개성관광객, 남북 교역 현황, 반입통관 품목별 현황, 반출통관 품목별 현황, 유형별 남북교역액 현황, 위탁가공 교역 현황, 남북 농림수산물 교역 현황, 개성공단 사업, 개성공단 입주기업 수 및 근로자 현황, 개성공단 방문 현황, 협력사업 승인 현황, 인도적 대북지원 금액, 분야별 대북 지원 현황, 대북 비료지원(정부차원), 분야별 남북회담 개최	25
12	수교국 및 국제기구 가입 현황	지역별 수교, 단독수교국, 남북한주재 외국 공관, 재외공관, 국제기구 가입, 남북한 모두 가입한 국제기구	6
13	남북협력기금	기금조성, 기금집행	2
14	기타	남북군사력 비교, 예산규모, 전화 가입자 수, 이동전화 가입자 수, 여성 국회의원 비율, 재해 사망자 및 피해자 수	6
합 계			131